

流通池荧光检测器

Flow Cell Based Fluorescence Detector

BBF-001



主要技术与性能指标

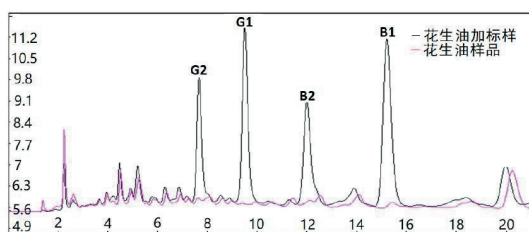
- 体积：110 mm × 105 mm × 35 mm
- 功耗：≤ 1 W
- 光源寿命：20 000 h
- 检测限：0.05 ppb 叶绿素 a, 0.005 ppb 荧光素
- 噪音：≤ 20 μV
- 线性范围：4 个数量级

主要应用

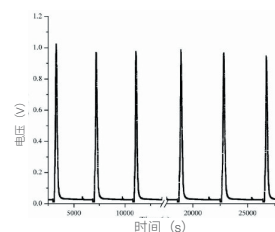
配合流动注射或高效液相色谱，用于食品安全、环境监测、生命科学等领域，可检测黄曲霉毒素、多环芳烃、荧光素、叶绿素、水中氨氮、水中金属离子等

代表性应用成果

黄曲霉毒素荧光检测器（作为关键部件）、叶绿素荧光传感器、海水中氨氮荧光检测器、海水中铝离子荧光检测器



花生油样品与花生油加标样品对比图
(AFG1 和 B1 加标浓度为 4 ng/g; AFG2 和 B2 加标浓度为 1.2 ng/g)



采用小型流通池荧光检测器
测定铵氮的信号输出图（铵氮浓度为 20 nmol/L）

主要用户单位	浙江省疾病预防控制中心、中粮集团、广西东盟分析中心、厦门大学
研制单位	中国科学院大连化学物理研究所
联系方式	田晓静 0411-84379570, 13942849028 tianjing@dicp.ac.cn