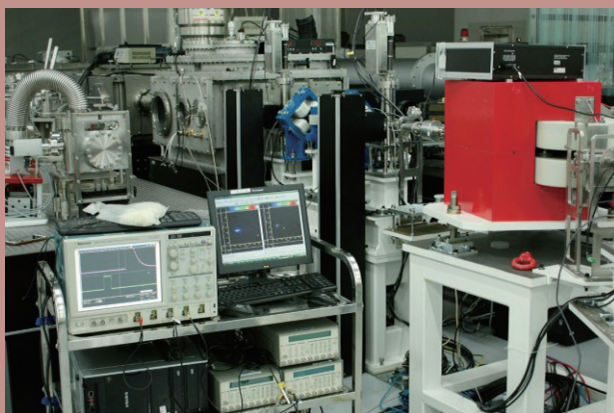


全光驱动高能电子束

Laser Driven High Energy Electron Beam

SIOM-LSR-HE



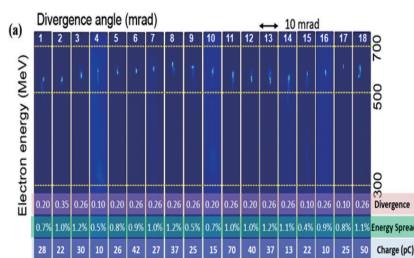
主要技术与性能指标

- 单能电子束产生频率 > 50%
- 以 200 TW 激光为驱动，电子束能量可达 200—700 MeV，能散度 1%—3%，电量 10—50 pC

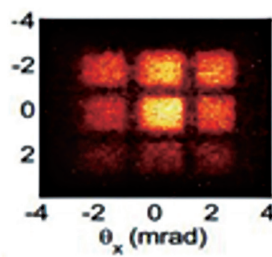
主要应用

自由电子激光、材料检测和探测器标定

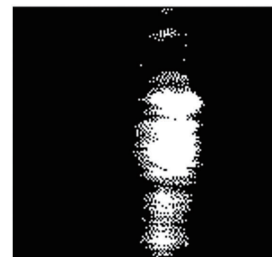
代表性应用成果



高品质电子束流



伽马射线辐射源



自由电子激光

主要用户单位	中国科学院上海光学精密机械研究所、上海交通大学、中国工程物理研究院、北京高压科学研究中心等
研制单位	中国科学院上海光学精密机械研究所
联系方式	王文涛 021-69918583, 13661973330 wwt1980@siom.ac.cn