



# 光学湍流与风廓线仪

Optical Turbulence and Wind Profiler



## 主要技术与性能指标

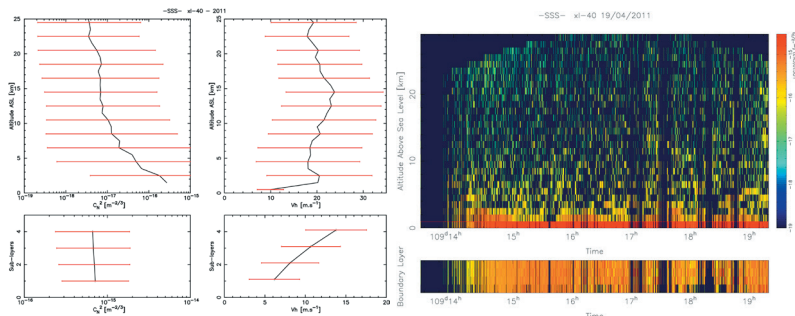
- 测量要素：湍流廓线、风廓线、相干长度、视宁度、相干时间、等晕角
- 测量范围：从地面到 20 km 高度
- 时间分辨率：小于 1 min
- 高度分辨率：优于 600 m
- 湍流强度灵敏度： $1 \times 10^{-18} \text{ m}^{-2/3}$

## 主要应用

为望远镜台址特性、天文选址、大气光学、自适应光学、激光大气传输等研究提供关键参数

## 代表性应用成果

大气光学湍流廓线和  
风廓线测量结果图



大气光学湍流强  
度时空演变图

主要用户单位	中国科学院合肥物质科学研究院、中国科学院国家天文台、长春理工大学等
研制单位	中国科学院国家天文台
联系方式	刘立勇 010-64807639, 18511832896 liuly@nao.cas.cn