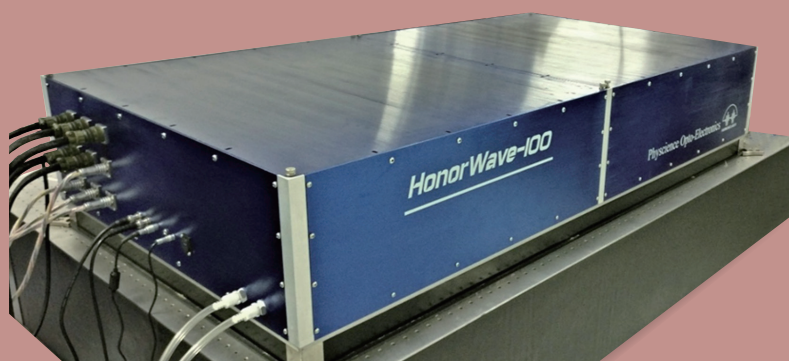


# 高重复频钛宝石飞秒激光放大器

## High Repetition Femtosecond Ti Sapphire Laser

### CTW-20



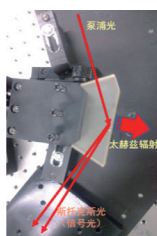
### 主要技术与性能指标

- 输出能量: > 4 mJ (可升级到 20 mJ)
- 脉冲宽度: < 30 fs
- 重复频率: 1 kHz
- 中心波长: 800 nm
- 光束质量:  $M^2 < 1.2$

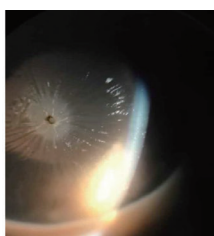
### 主要应用

超快光谱、太赫兹 (THz) 产生、精密加工、眼科手术、阿秒科学等

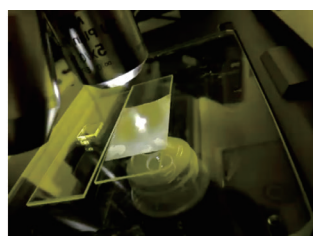
### 代表性应用成果



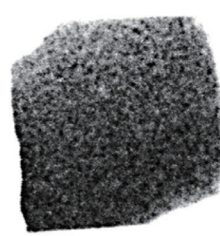
THz 产生



眼科手术



飞秒激光精密加工



X 射线成像 (20 mJ)

主要用户单位	中国科学院物理研究所、中国科学院合肥物质科学研究院、中国科学院新疆理化技术研究所、军事医学科学院、中国航天科工集团第二研究院 207 所、西安交通大学等
研制单位	中国科学院物理研究所
联系方式	王兆华 010-82649328, 13488895908 zhwang@iphy.ac.cn