

浮游动物原位探测超分辨三维成像系统

Underwater 3D *In-situ* Super-Resolution Imaging System

Fengyan-01



主要技术与性能指标

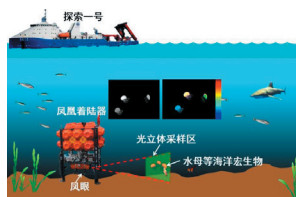
- 探测目标尺寸范围：1 mm—5 cm
- 最大工作距离：5 m
- 最小距离分辨率：8 mm
- 像素数：1 360×1 024
- 成像帧频：10 fps
- 最大采样速度：不小于 360 L/s
- 水下工作深度：3 000 m

主要应用

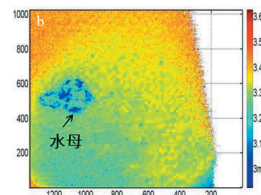
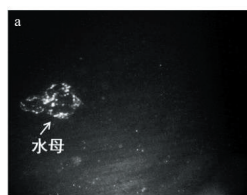
海洋生态科学研究及渔业资源评估，提供原位、大时空、多参数的观测和分析手段

代表性应用成果

2018—2019 年搭载中国科学院深海科学与工程研究所“凤凰号”着陆器在南海海域进行了多次深海宏生物原位探测，最大工作深度 3 291 m



搭载“凤凰号”着陆器深海原位探测



深海水母二维及三维图像

主要用户单位	中国科学院海洋研究所、中国科学院深海科学与工程研究所等
研制单位	中国科学院半导体研究所
联系方式	周燕 13911587237 zhouyan@semi.ac.cn