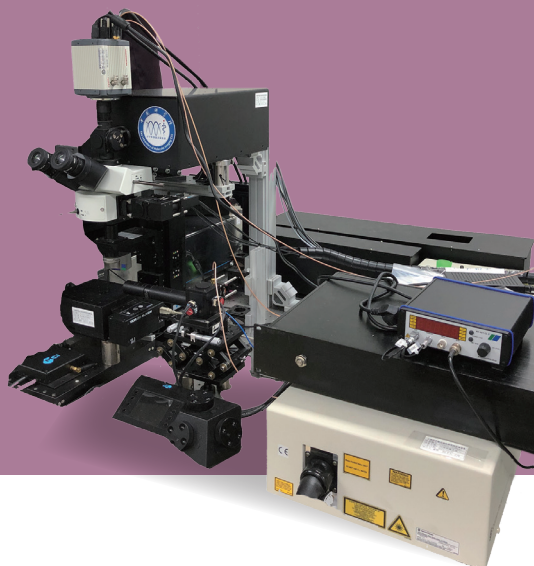


三维实时在体神经功能回路成像系统

In vivo Three-dimensional Neural Circuit Imaging System

NFCIS1



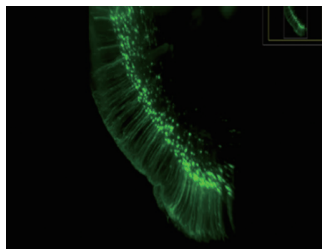
主要技术与性能指标

- 成像深度：1 mm（活体）、10 mm（透明样本）
- 轴向分辨率：1.8 μm
- 重建时间：2 s
- 横向分辨率：0.3 μm \times 0.5 μm
- 采集速度：100 帧 / 秒

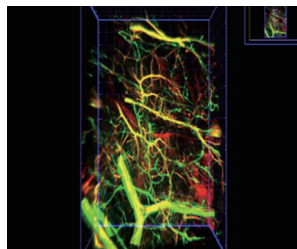
主要应用

小动物活体神经血管成像，离体组织神经和血管成像

代表性应用成果



透明鼠脑皮层成像



交感神经连接成像

主要用户单位	北京协和医院、解放军总医院、西京医院、东方肝胆医院等；中国科学院生物物理研究所、中国科学院化学研究所、国家纳米科学中心、中国科学院高能物理研究所等；清华大学、北京大学、吉林大学、南京医科大学等
研制单位	中国科学院自动化研究所
联系方式	惠辉 010-82544536, 18910086843 hui.hui@ia.ac.cn