

流式细胞仪

Flow Cytometer

B7S



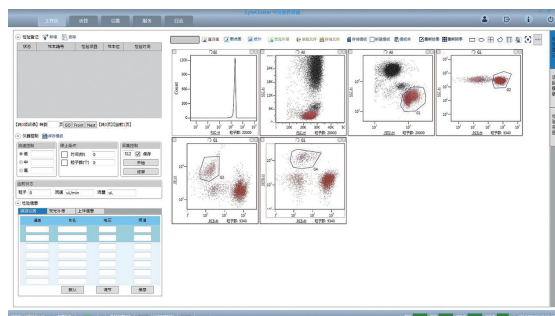
主要技术与性能指标

- 激光：488 nm、640 nm（可选）
- 分析速度： ≥ 10000 个细胞 / 秒
- FSC 灵敏度： $\leq 1 \mu\text{m}$
- 参数：FSC^①、SSC^②和 5 荧光（可配置）
- 荧光灵敏度：FITC ≤ 150 MESF^③，PE ≤ 75 MESF
- 进样：单管或盘式（可选）

主要应用

用于细胞等生物颗粒分析，
包括：免疫细胞分群及多态
性研究；肿瘤的异质性研究；
药物药理评估等

代表性应用成果



人外周血白细胞亚群分析

主要用户单位	生命科学研究机构（如高校、研究所、医院）
研制单位	中国科学院苏州生物医学工程技术研究所
联系方式	王策 0512-69588287, 17895085485 78294476@163.com

① Forward Scatter, 前向散射光

② Side Scatter, 侧向散射光

③ Molecules of Equivalent Soluble Fluorochrome, 等量可溶性荧光分子