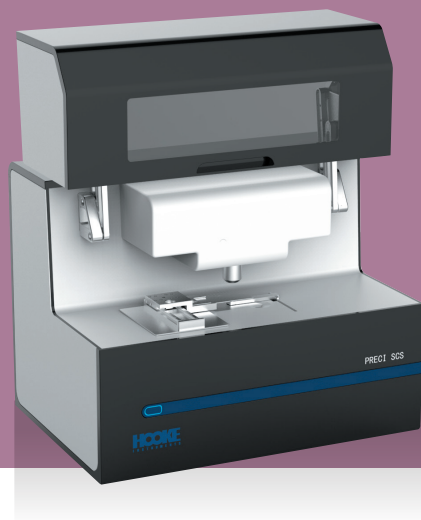


单细胞分选仪

Single Cell Sorter

PREC1 SCS



主要技术与性能指标

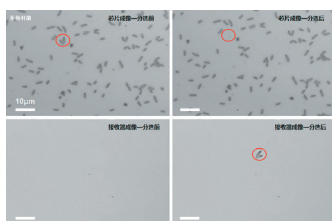
- 可分选细胞尺寸：0.3—20 μm
- 单细胞分离准确率：> 95%；在条件适宜的情况下，可达 98%
- 高精度智能控制位移台，分辨率：50 nm
- 高分辨率显微成像系统，成像分辨率： 3072×2048

主要应用

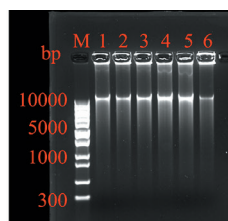
未培养微生物研究、单细胞测序研究、精准医学、工程细胞筛选等

代表性应用成果

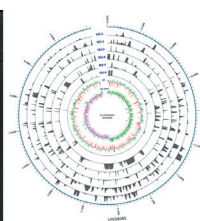
- 实现对复杂生物样本中形态各异细胞的可视化精准分选，为未培养微生物开发、工程细胞筛选等研究提供有力工具



微生物的单细胞精准分选结果图



分选后细胞可实现单细胞全基因组扩增与单细胞测序



主要用户单位	中国科学院城市环境研究所、中国科学院南京土壤研究所等，以及复旦大学、格拉斯哥大学等
研制单位	中国科学院长春光学精密机械与物理研究所、长春长光辰英生物科学仪器有限公司
联系方式	晋子涵 0431-86708966, 17543076204 zihan.jin@hooke-instruments.com