

临床单细胞拉曼药敏性快检仪

Clinical Antimicrobial Susceptibility Test Ramanometry

CAST-R



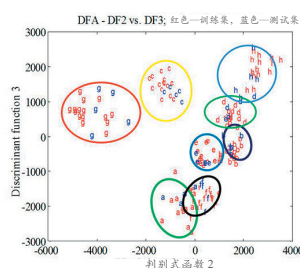
主要技术与性能指标

- 临床样本形式：尿液、血液、痰液、拭子、组织液等
- 病菌起始量： $> 10^4$ CFU/mL
- 药敏性表型检测时长： < 3 h（不需细菌培养）
- 菌株鉴定准确率： $> 90\%$
- 检测精度：单个病菌细胞
- 扩展性：可与单细胞拉曼分选和测序直接对接

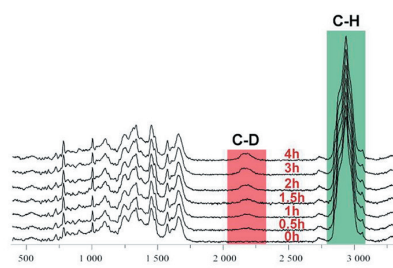
主要应用

基于重水饲喂单细胞拉曼光谱药敏检测技术，不需微生物分离培养可直接鉴定病原种类，并测量药敏性表型（及细胞间异质性），全流程可在3 h内完成；同时可完成低偏好性、高覆盖度、与耐药表型关联的单细胞基因组测序

代表性应用成果



病原菌种类鉴定



药敏表型分析

主要用户单位	耐药菌及耐药机制研究团队，以及有药敏快检需求的医药检测部门
研制单位	中国科学院青岛生物能源与过程研究所
联系方式	籍月彤 0532-80662653, 15063935231 jiyt@qibebt.ac.cn