

多路激光耦合器

Laser Combiner

LC-106



主要技术与性能指标

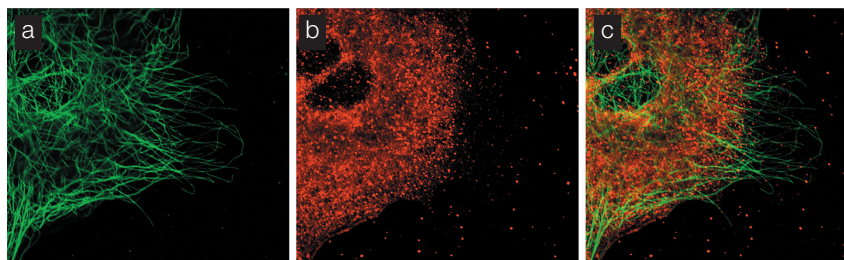
- 多达 6 个激光器的灵活组合 (400—700 nm)
- 各波长最大输出功率: 60 mW
- 光纤接口类型: SM、PM、MM
- 控制模式: USB、模拟信号控制

主要应用

宽场荧光成像、激光共聚焦成像、全内反射荧光成像、结构照明荧光成像

代表性应用成果

应用研制的多路激光耦合器作为共聚焦显微镜的光源，对 Alexa-488 标记的微管和 Alexa-647 标记的网格蛋白包被小泡进行双色成像



Alexa-488 标记的微管和 Alexa-647 标记的网格蛋白包被小泡

主要用户单位	生命科学研究相关科研院所、高校等
研制单位	中国科学院生物物理研究所
联系方式	纪伟 010-64888846, 13811422032 jiwei@ibp.ac.cn