

糖尿病早期无创检测系统

Non-invasive Diabetes Assessment System

DM Scan、AGE Pro

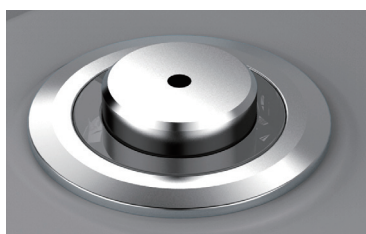


主要技术与性能指标

- 光谱分辨率: $<1.8\text{ nm}$
- 重复性: $\geq 99\%$
- 测量精度: $\leq \pm 2\%$ 显示值
- T2DM 筛查敏感性: $\geq 90\%$
- T2DM 筛查特异性: $\geq 85\%$

主要应用 代表性应用成果

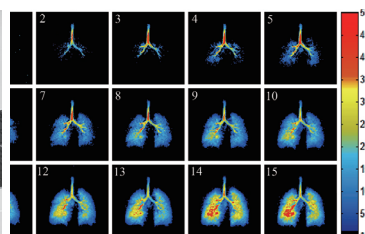
糖尿病及其
并发症的早
期检测、评
估



高精度传感光纤



人体工学设计



人机交互界面

该系统已授权近 20 项发明专利和软件著作权, 获得 CFDA 和 CE 认证, 生产质量管理体系通过 ISO 13485 及 ISO 9001 认证, 是目前唯一经国家药监局认证的糖尿病无创检测设备, 各项技术指标处于国际先进水平

主要用户单位	北京大学第一医院、西京医院、山东省立医院、湖北省人民医院、美年大健康体检中心、爱康国宾体检中心、慈铭体检、恒大·养生谷
研制单位	中国科学院合肥物质科学研究院、安徽易康达光电科技有限公司
联系方式	刘 勇 liuyong@aiofm.ac.cn 王贻坤 0551-65593376, 13615694669 wyk@aiofm.ac.cn