

轻量型锥束CT成像系统

Lightweight Cone Beam CT



主要技术与性能指标

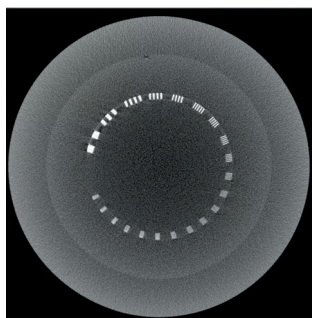
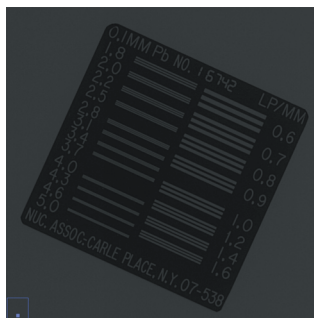
- 整机重量： ≤ 500 kg
- 机架孔径： ≥ 58 cm
- 图像空间分辨率： ≥ 7 Lp/cm
- 扫描视野： ≥ 25 cm
- 扫描速度： ≤ 27 s/r

主要应用

为重症监护、介入放射、急诊、野战方舱等医学领域提供三维和二维 X 射线影像

代表性应用成果

DR IQ 体模投影图像
在 X 射线摄影模式下，采集了 DR IQ 体模的二维投影图像，对体模内铅基空间分辨率测试卡的分辨能力达到了 3.1 Lp/mm



Catphan 500 体模 CT 图像
在 CT 成像模式下，采集了 Catphan 500 体模的三维 CT 图像，对体模内高密度线对结构的分辨能力达到了 10 Lp/cm

主要用户单位	东南大学附属中大医院（重症医学科 - 国家临床重点专科）、苏州大学附属第一医院（介入科 - 省临床重点专科）、上海交通大学医学院附属第九人民医院（眼科 - 国家临床重点专科）
研制单位	中国科学院苏州生物医学工程技术研究所
联系方式	高欣 0512-69588089, 18662192468 xingaosam@yahoo.com