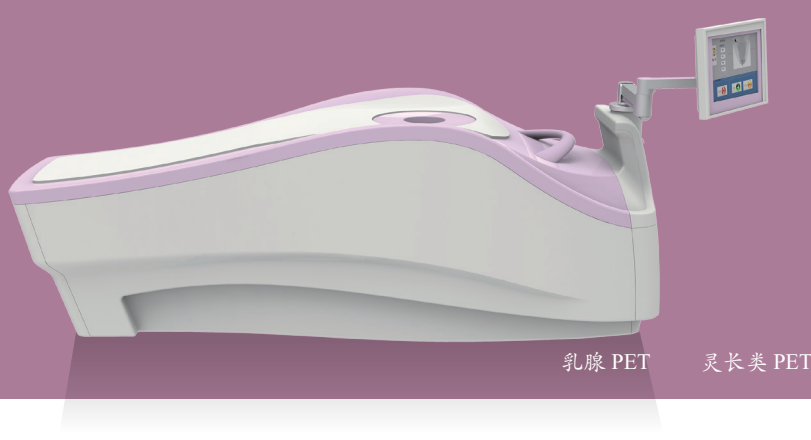


乳腺/灵长类诊断正电子发射断层成像系统

Positron Emission Mammography Imaging System / Non-human Primate PET

PEMi-I、Eplus-260



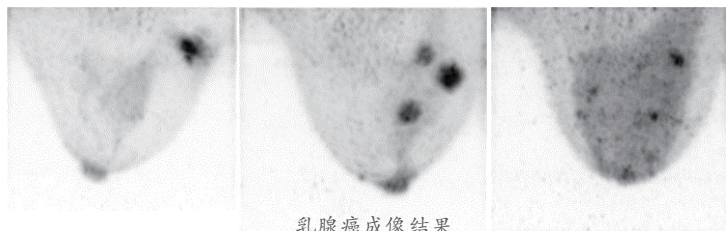
主要技术与性能指标

- 乳腺诊断正电子发射断层成像 (PET) 系统: 固有分辨率 1.38 mm, 能量分辨率 15.7%, 灵敏度 6.88%, 时间分辨率 3.84 ns
- 灵长类 PET: 能量分辨率 18.0%, 时间分辨率 1.0 ns, 空间分辨率 1.55 mm, 系统灵敏度 1.8%

主要应用

乳腺癌早期微小病灶筛查和良恶性诊断; 灵长类、啮齿类动物生物学研究平台

代表性应用成果



乳腺癌成像结果



灵长类动物 PET 成像结果 (大鼠)

主要用户单位	天津医科大学附属肿瘤医院、中国科学院昆明动物研究所、中国科学院生物物理研究所等
研制单位	中国科学院高能物理研究所
联系方式	郭静 010-88235521, 13466719776 guojing@ihep.ac.cn