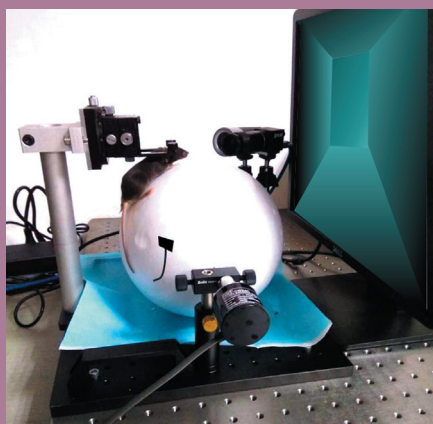


小动物移动眼动追踪仪

Eye-tracking Instrument for Free Moving Animals



小动物眼动追踪



小动物移动眼动追踪



主要技术与性能指标

- 事件标记端口便于与各类干预技术（如视/听/嗅刺激等）、记录技术（如电生理、钙成像等）同步
- 小鼠颅骨上方空置，可灵活地在各个脑区协同进行电生理、光遗传和钙成像等操作
- 小动物固定眼动追踪装置速度 1 000 帧 / 秒，可测细微眼动和高速眼震；小动物移动眼动装置 30 帧 / 秒，左右一对装置总长仅 28 mm，总重仅 2 g

主要应用

- 神经科学学习、记忆、认知、注意、觉醒和情绪研究，以及多种神经疾病表征
- 其他生命科学，如眼科学和前庭研究以及相关药物筛选

代表性应用成果



图像采集和实时处理软件

眼动数据分析软件及获取的数据样本

主要用户单位	<p>小动物眼动追踪装置：中国科学院深圳先进技术研究院神经、视觉、前庭研究和药物耳毒性筛选实验室</p> <p>小动物移动眼动追踪：中国科学院深圳先进技术研究院神经研究实验室</p>
研制单位	中国科学院深圳先进技术研究院
联系方式	蔚鹏飞 0755-86140469, 15999512558 pf.wei@siat.ac.cn