

# 地下流体分层保真取样仪

Multilevel and High-Fidelity Fluid Sampler for  
Subsurface Environmental Monitoring

IRSM-UFS 1.0、IRSM-UFS 3.0



## 主要技术与性能指标

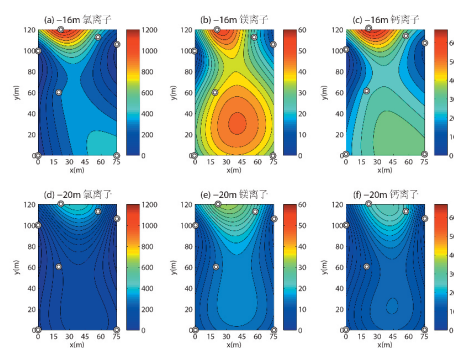
- 取样层位：一个井筒最多 6 层
- 取样器应用深度：20—200 m
- 取样动力源：高压氮气
- 一次取样量：200 mL—1 L
- 保压取样范围：耐压 0.5 MPa—2 MPa
- 采样时间间隔：标准采样量 1 L 条件下，分层采样时间控制在 60 min 以内

## 主要应用

地下流体保真取  
样与环境监测



神华碳封存场地地下水和土壤气分层取样现场



通过分层地下流体取样和水样分析得到的神  
华碳封存厂区内氯离子浓度分布

主要用户单位	中国科学院武汉岩土力学研究所、中国地质调查局、胜利油田、吉林油田、延长油田、神华集团等
研制单位	中国科学院武汉岩土力学研究所
联系方式	李琦 027-87198126, 15927123096 qli@whrsm.ac.cn