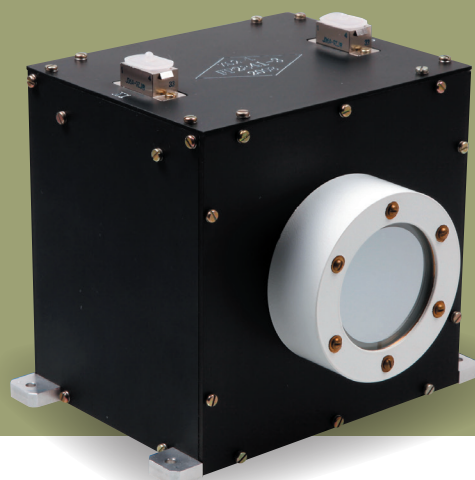


# 航天器表面电位监测器

Specification for Spacecraft Surface Potential Detector



## 主要技术与性能指标

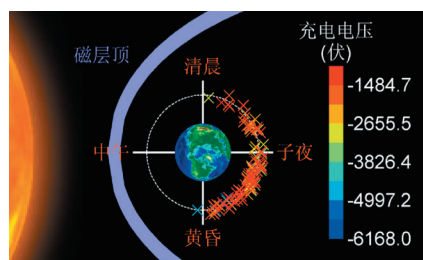
- 宽量程，高精度
- 探测量程： $+1\,000\text{ V}$ — $-15\,000\text{ V}$
- 单机质量： $\leq 1\text{ kg}$
- 探测灵敏度： $10\text{ V}$
- 单机功耗： $\leq 1.5\text{ W}$
- 探测响应时间： $\leq 0.5\text{ s}$

## 主要应用

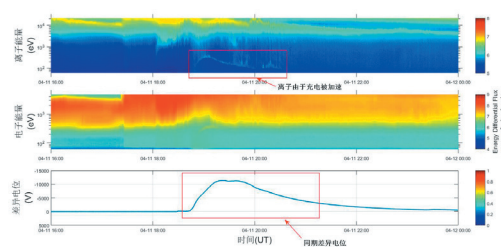
探测航天器表面充电事件，为卫星安全保障服务，并对故障分析提供支撑

## 代表性应用成果

应用于“风云”“北斗”“实践”、遥感等卫星中



首次探测到地球同步轨道充电事件



FY-4 卫星表面电位充电事件探测结果

|        |  |
|--------|--|
| 主要用户单位 | 中国气象局、中国地震局等气象、空间科学研究相关单位                    |
| 研制单位   | 中国科学院国家空间科学中心                                |
| 联系方式   | 丁建京 010-62582636, 13810251611 djj@nssc.ac.cn |