

# 深水多通道声学测量系统

## Multichannel Acoustic Measurement System for Deep Water



### 主要技术与性能指标

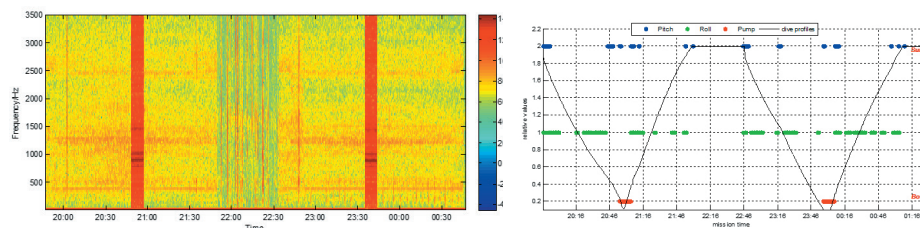
- 采集系统通道数：1—18
- 采样率：8/16/32/64 kHz 可选
- 水听器工作水深：> 6000 m
- 灵敏度：-153 dB
- 工作频率：10 Hz—50 kHz
- 指向性：全指向性
- 增益可调：0/6/12/18/20/26/32/38 dB

### 主要应用

- 海洋环境噪声测量
- 水下移动平台自噪声测量
- 海洋探测

### 代表性应用成果

2018 年搭载在国内某水下移动平台进行了深远海测量



深水测量系统应用案例：水下移动平台不同电机工作对应的噪声谱图

主要用户单位	中国科学院自动化研究所、天津大学
研制单位	中国科学院声学研究所
联系方式	崔杰 010-88097025, 13810508269 cuij@mail.ioa.ac.cn