

红外云天仪

All-Sky Scan IR Imager

WUSH-SIR



主要技术与性能指标

- 红外探测波长：8—14 μm
- 仪器测量范围：仰角 15° 以上天空
- 仪器输出：全天空红外亮温图、全天空亮温数据、全天空云量值、勾勒云图
- 全天时工作

主要应用

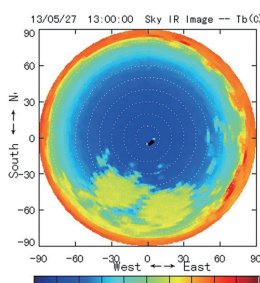
气象云观测，大气科学探测，太阳能光伏评估，大气环境影响评价

代表性应用成果

通过中国气象局云量自动观测考核



丽江考核台站



仪器相关云图

应用气象台站



北京国家基本气象站（北京市观象台）

主要用户单位	中国科学院高能物理研究所（高海拔宇宙线观测站 LHAASO）、北京国家基本气象站（北京市观象台）、南京国家基准气候站、上海市宝山区气象局
研制单位	中国科学院大气物理研究所
联系方式	宣越健 010-82995089, 13611327183 xyj@mail.iap.ac.cn