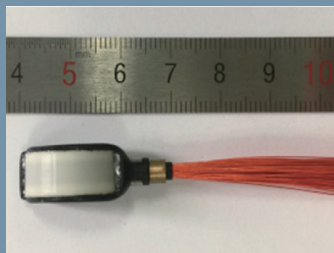
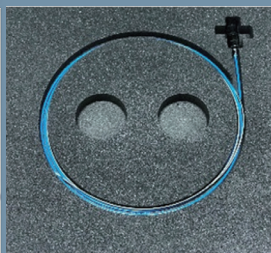
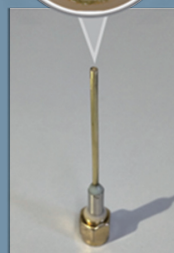
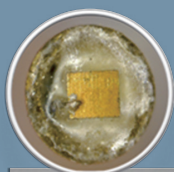


微型超声换能器

Micro Ultrasound Transducer

WKJ-12/WKJ-20/EUS-30/IUT-40/IPA-50 等



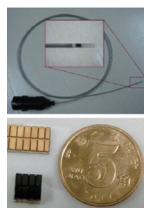
主要技术与性能指标

- 中心频率：10—60 MHz
- 尺寸：0.1—20 mm，可定制
- 类型：单阵元、线阵、环阵、凸阵、面阵等
- 带宽：> 50%
- 材质：PZT、PMN-PT、1-3 压电复合材料等

主要应用

各类体内超声成像、高频超声成像应用

代表性应用成果

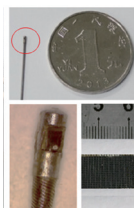


超声胃窥镜探头 / EUS Probe

测试结果：中心频率 12/20/30 MHz；分辨率 100 μm

带宽：40%—60%；尺寸：3.0 mm \times 1.5 mm

说明：通过探头实现高分辨消化道超声成像诊疗



血管内超声成像导管 / IVUS Catheter

测试结果：中心频率 50—60 MHz；分辨率 60 μm

带宽：60%—80%；尺寸：0.5 mm \times 0.6 mm

说明：通过导管实现对冠状血管的高分辨超声成像

主要用户单位	北京华科创智健康科技股份有限公司、德国慕尼黑工业大学、华南师范大学等
研制单位	中国科学院苏州生物医学工程技术研究所
联系方式	简小华 0512-69588225 jianxh@sibet.ac.cn