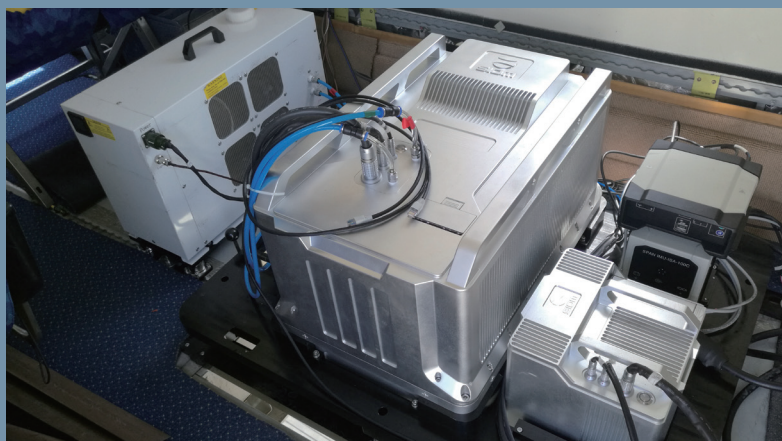


机载双频激光雷达

Airborne Dual-Frequency LIDAR

Mapper5000



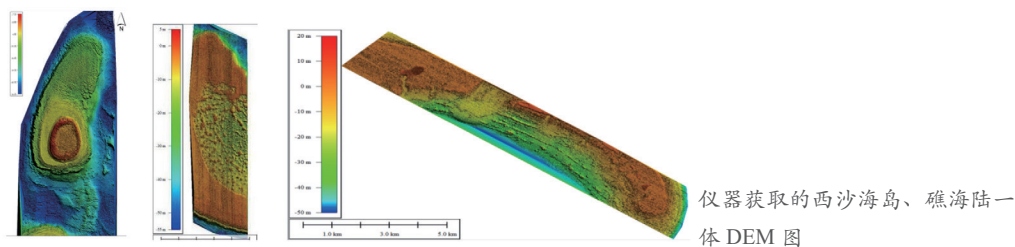
主要技术与性能指标

- 激光波长：1 064 nm 和 532 nm（海洋通道）；1 550 nm（陆地通道）
- 激光重频：5 kHz（海洋通道）；100 kHz—400 kHz（陆地通道）
- 扫描角度：±15°（海洋通道）；±30°（陆地通道）
- 高程精度：0.12 m
- 水深范围：0.25—51 m
- 水深精度：0.23 m

主要应用

海岸带、海岛礁和滩涂的海陆一体化测绘；海洋调查；陆地地形测绘、建筑物建模和林业资源调查

代表性应用成果



仪器获取的西沙海岛、礁海陆一体 DEM 图

主要用户单位	国家测绘局、海监部门、国家海洋局，以及相关测绘公司
研制单位	中国科学院上海光学精密机械研究所
联系方式	贺岩 021-69918236, 13764269591 heyang@siom.ac.cn