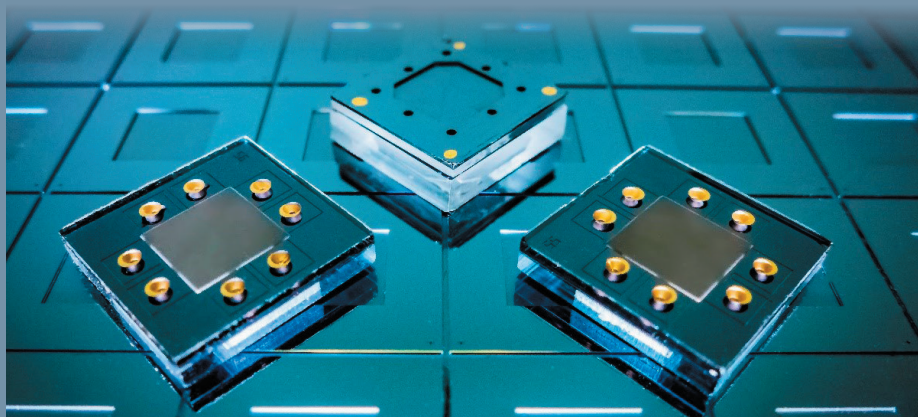


超高精度压力传感器

Pressure Sensor with High Accuracy

RPS2511/12、RPS2521/22、
RPS5611/12、RPS5621/22、
MERTP-M1



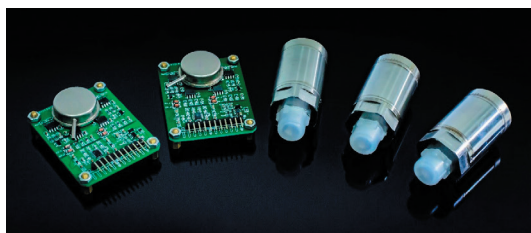
主要技术与性能指标

- 量程：0—110 kPa、0—140 kPa、0—266 kPa、0—350 kPa
- 环境适应性：GJB 150
- 温度范围：-55℃—85℃、-40℃—60℃、-10℃—40℃
- 综合精度：0.01% FS、0.02% FS、0.05% FS

主要应用

用于航空、气象、光刻机、卫星、计量等领域的超高精度压力测量

代表性应用成果



系列超高精度压力传感器产品 (RPS2511/12、RPS5611/12、RPS5621/22)

MERTP-M1 型大气压力传感器

主要用户单位	太原航空仪表有限公司、江苏无线电科学研究所有限公司、太原市太航压力测试技术有限公司、上海微电子有限公司、北京青云航空仪表有限公司、武汉航空仪表有限责任公司、深圳市南航电子工业有限公司等
研制单位	中国科学院空天信息创新研究院
联系方式	王军波 010-58887191, 13520089501 jbwang@mail.ie.ac.cn