

线阵列X射线探测器

X-ray Linear Detector

XLD 0.2/XLD 0.4



主要技术与性能指标

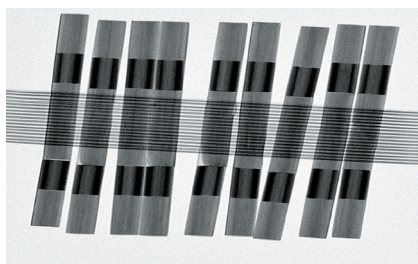
- 球管电压范围：160 kV—450 kV
- 像素大小：0.4 mm/0.2 mm
- 像素阵列：128/256
- AD 转换精度：16 位
- 有效长度：102—922 mm
- 读出速率：1 MHz
- 传输接口：千兆以太网

主要应用

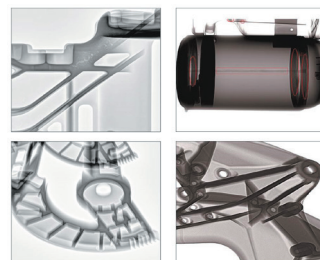
基于闪烁体和光电转换器件开发的 X 射线探测器，可用于 X 射线检测场所中高能 X 射线的探测和成像

代表性应用成果

该探测器已应用于丹东奥龙射线仪器集团有限公司的工业 CT 中



香烟检测



工件检测

主要用户单位	工业检测相关单位
研制单位	中国科学院高能物理研究所
联系方式	郭静 010-88235521, 13466719776 guojing@ihep.ac.cn