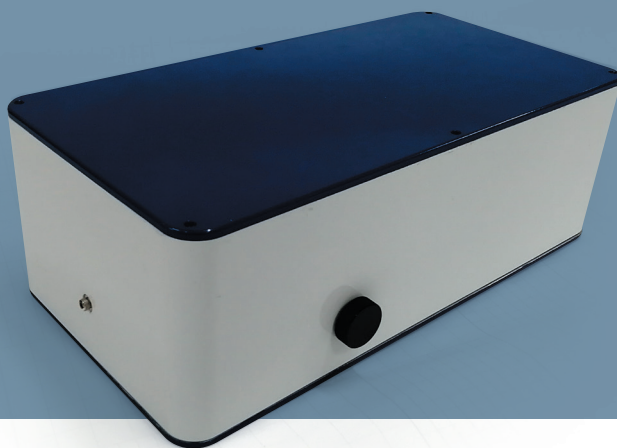


# 短相干激光器

Short Coherence Laser



## 主要技术与性能指标

- 波长：635 nm
- 功率：1.2 mW
- 相干长度：0.2 mm

## 主要应用

短相干激光干涉仪、短相干激光显微三维形貌仪等

## 代表性应用成果

- 手机摄像头窗口、背板检测
- 蓝宝石玻璃基底检测
- 分光平片检测

主要用户单位	中国科学院西安光学精密机械研究所、中国科学院大连化学物理研究所、上海乾曜光电有限公司
研制单位	中国科学院空天信息创新研究院
联系方式	李杨 010-82178622, 18710020052 liyang@aoe.ac.cn