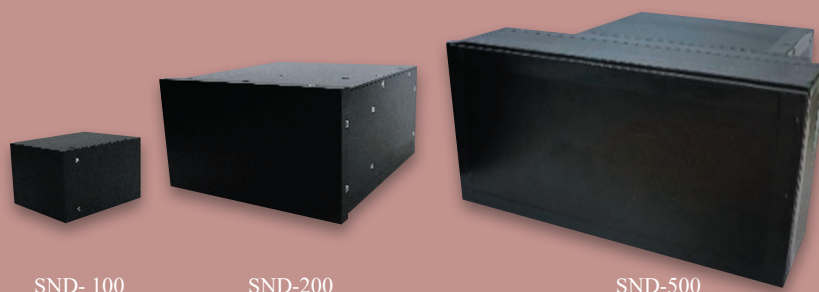


# 闪烁体中子探测器

The Scintillator Neutron Detector (SND)

SND-500/200/100/Bank



## 主要技术与性能指标

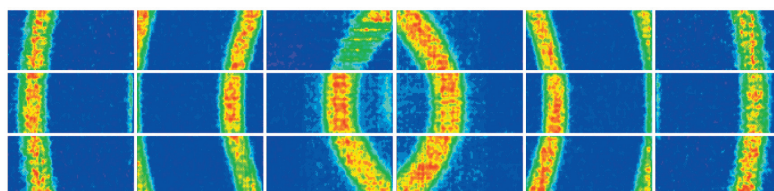
- 中子探测效率:  $>40\%$ @1 Å
- 位置分辨: 2 mm × 2 mm
- 暗计数率:  $<0.1$  Hz
- 电子学时间分辨: 25 ns

## 主要应用

应用于中子位置、飞行时间的实时探测，在中子散射实验和国土安全等领域有着广泛的应用

## 代表性应用成果

在中国散裂中子源工程 (CSNS) 的粉末衍射谱仪 (GPPD) 上大面积应用，在线可以得到测试样品的中子衍射图样和衍射峰



GPPD 上标准 Si 粉末中子衍射图样

主要用户单位	中国科学院高能物理研究所、中国散裂中子源工程、中国原子能科学研究院、中国工程物理研究院核物理与化学研究所
研制单位	中国科学院高能物理研究所
联系方式	孙志嘉 0769-89156461, 13929485056 sunzj@ihep.ac.cn