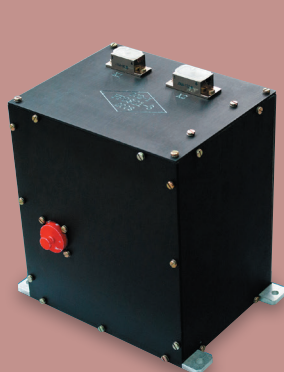


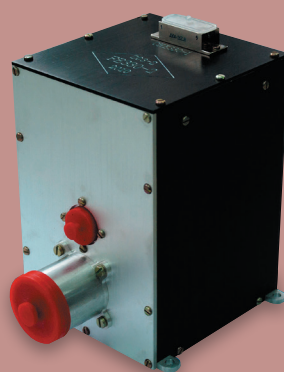
星载高能质子（电子）探测器

High Energy Proton (Electrons) Detector (HEPED)

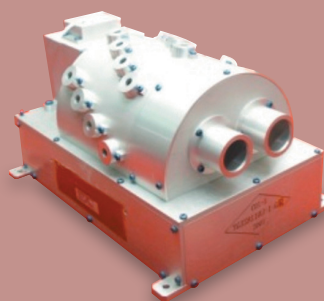
SUHP (E) 01



高能电子探测器



高能质子探测器



高能质子（电子）探测器



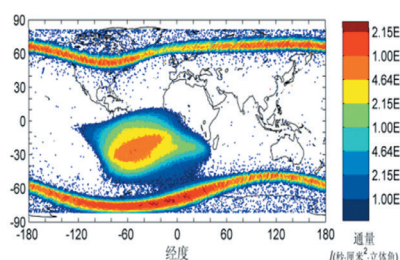
主要技术与性能指标

- 电子能量范围：0.2—4 MeV
- 质子能量范围：3—300 MeV
- 能量分辨率：电子优于 20%，质子优于 15%
- 测量精度：优于 20%

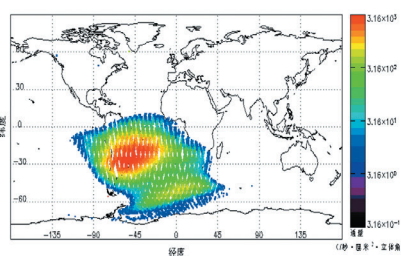
主要应用

航天器运行轨道上的高能粒子辐射环境测量，用于空间天气预警预报、在轨运控和安全保障

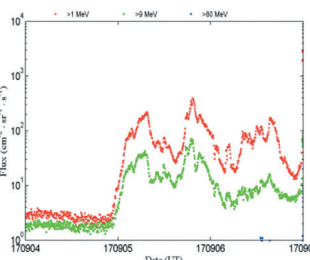
代表性应用成果



辐射带高能电子分布



辐射带高能质子分布



太阳爆发高能质子

主要用户单位	国家卫星气象中心、中国航天系统科学与工程研究院、中国航天科技集团第八研究院、中国航天科技集团第五研究院
研制单位	中国科学院国家空间科学中心
联系方式	张坤毅 010-62565870, 13691025349 zsy@nssc.ac.cn