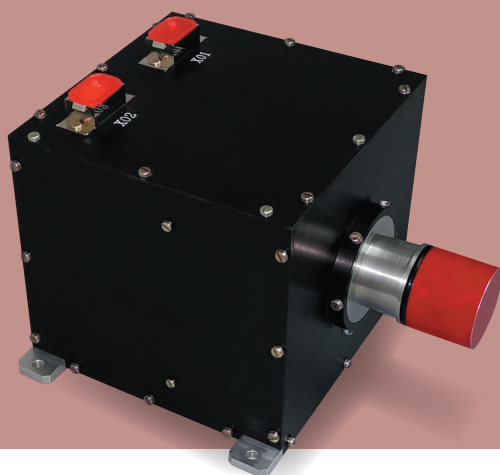


## 星载质谱仪

Neutral Mass Spectrometer for Spacecraft



## 主要技术与性能指标

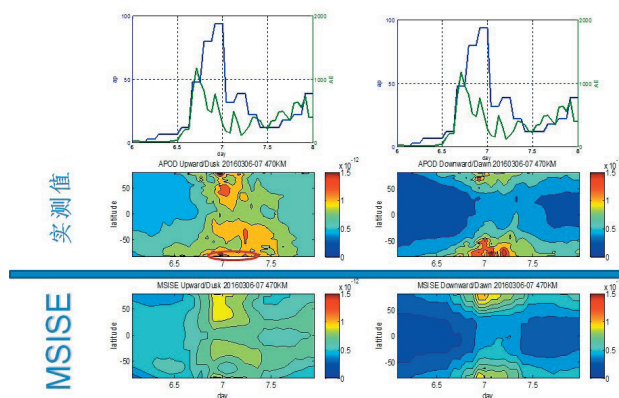
- 质谱分析范围：1—200 amu
- 质谱分辨率：优于 1 amu
- 测量精度：优于 10%

## 主要应用

用于获取卫星运行轨道大气成分和密度的时空分布

## 代表性应用成果

磁暴期间全球大气密度实测值与模式值比较，质谱仪探测得到全球高精度实测大气密度数据，而 MSISE 模式仅代表统计平均变化趋势



主要用户单位	北京航天飞行控制中心、上海卫星工程研究所、中国空间技术研究院
研制单位	中国科学院国家空间科学中心
联系方式	李永平 010-62586400, 13811366787 lyp@nssc.ac.cn