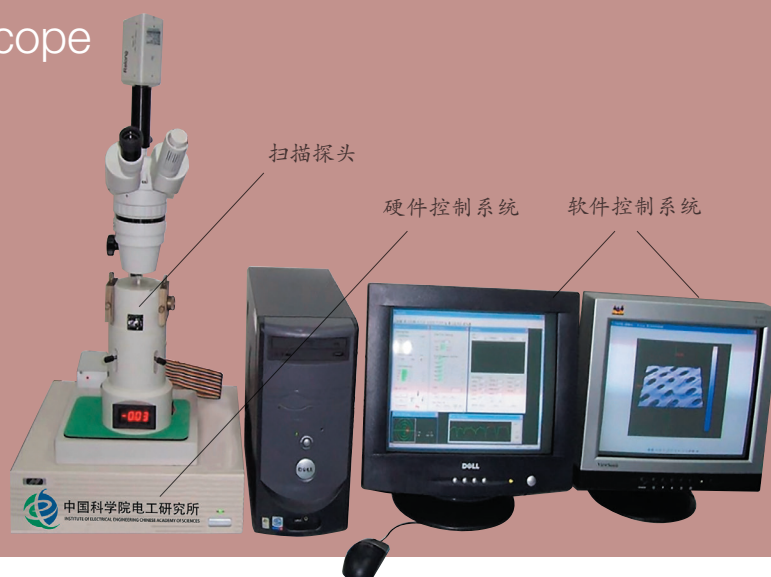


扫描探针显微镜

Scanning Probe Microscope

nSPM-6800



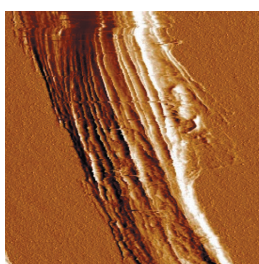
主要技术与性能指标

- 工作模式：接触、非接触、轻敲模式、微区力学定量测量
- 三维成像分辨率：X、Y 方向 0.1 nm；Z 方向 0.01 nm
- 扫描范围：90 μm \times 90 μm \times 20 μm
- 扫描速度：50 Hz

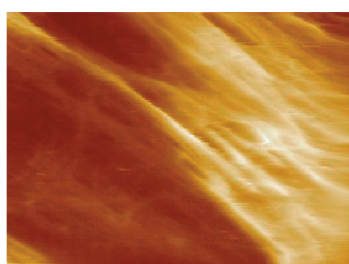
主要应用

材料表面形貌分析、生物组织和细胞力学特性研究

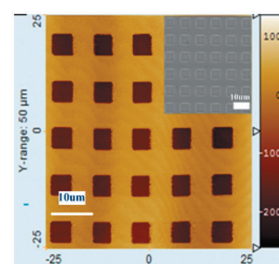
代表性应用成果



牙龈成纤维细胞成像



大鼠脑微血管内皮细胞



标准样品扫描成像

主要用户单位	国家纳米科学中心、天津大学、三英精控科技有限公司		
研制单位	中国科学院电工研究所		
联系方式	刘俊标	010-82547185, 13693629614	liujb@mail.iee.ac.cn