

京師學堂

# 北京师范大学地表过程与 资源生态国家重点实验室



北京师范大学2019年第二次青藏高原综合科学考察出征仪式

北京师范大学地表过程与资源生态国家重点实验室（ESPRE）于2007年10月通过建设计划论证，经科学技术部批准开始建设，并于2010年12月正式验收。ESPRE以北方农牧交错带、海陆过渡带和城乡过渡带为基地，通过打造优质野外监测平台、室内分析测试平台和数据计算模拟平台，从地表过程、资源生态、地表系统模型与模拟、区域可持续发展四大研究方向系统开展国际地球系统科学前沿问题研究，发展以地理学和生态学为基础的人-地系统动力学，创建以大型地表过程模拟装备和典型资源生态系统实验基地为支撑的国内领先、国际一流的区域地理系统研究基地。2019年，ESPRE依托北京师范大学珠海校区成立珠海基地，通过在地表过程与灾害风险、三角洲和海岸带水土保持与生态安全、粤港澳大湾区土地利用和韧性城市群等方向开展实验、模拟和对策研究，服务于粤港澳大湾区绿色发展与生态文明建设。



北京分析测试中心



北京房山综合实验模拟基地



北京地理数据计算模拟中心



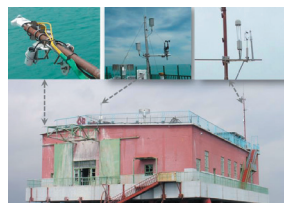
黑龙江鹤山九三水水土保持试验站



河北黄骅海岸带资源与风险研究基地



黑河流域地表过程综合观测基地



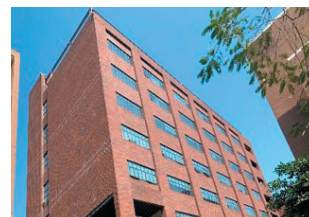
青海湖流域观测系统



河北怀来综合实验基地



内蒙古太仆寺旗野外试验站



广东珠海基地