

# 平面激光干涉仪

Plane Laser Interferometer

PG15



## 性能指标

- 可测元件直径  $D \leq 200\text{mm}$
- 测量精度优于二十分之一波长
- 测量波长  $632.8\text{nm}$  或根据用户需求定制
- 可选配机械式相移功能

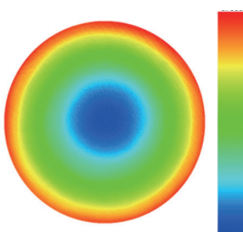
## 主要应用

广泛地应用于精密光学制造、半导体等

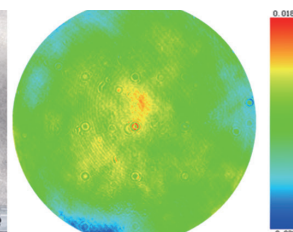
## 代表性应用成果



窄带滤光片反射面形测量结果



5.2 英寸标准平面面形测量结果



|        |  |
|--------|--|
| 主要用户单位 | 国防科技大学、中国船舶重工集团公司第 717 研究所、中国科学院上海技术物理研究所、福州高意科技有限公司、福建华科光电有限公司、福州福特科光电有限公司、福州新三捷光电技术有限公司、江苏普世祥光电技术有限公司等 |
| 研制单位   | 中国科学院上海光学精密机械研究所   |
| 联系方式   | 刘世杰 021-59962310, 13701930842 shijieliu@siom.ac.cn   |