

超声剪切波弹性成像仪器

Ultrasound Shear Wave Elastography System

DC8/ETCD



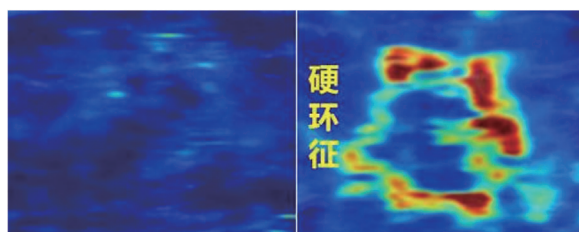
性能指标

- 弹性测量重复性：3%—5%
- 弹性测量范围：<500 kPa
- 具有 Shell 弹性定量分析功能
- 具有弹性图像质控功能

主要应用

用于定量测量人体组织器官的弹性并成像

代表性应用成果



乳腺肿瘤良恶性判别



肝纤维化筛查

主要用户单位	武汉大学中南医院、深圳市人民医院、上海交通大学医学院附属瑞金医院、 华中科技大学同济医学院附属协和医院等
研制单位	中国科学院深圳先进技术研究院、深圳迈瑞生物医疗电子股份有限公司、深圳市一体医疗科技有限公司
联系方式	郑海荣 0755-86392244, 15816895264 hr.zheng@siat.ac.cn