

伽玛射线成像仪

Gamma Ray Imager

HENT33-011A、HENT33-012A、HENT33-013A、
HENT33-014A、HENT33-015A



系列化伽玛射线成像仪



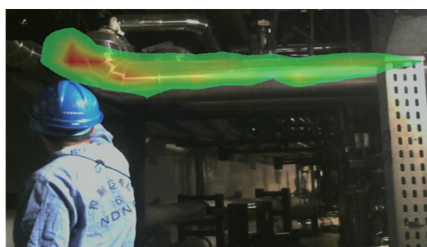
性能指标

- 探测下限：0.01 $\mu\text{Sv/h}$ @ 0.1 $\mu\text{Sv/h}$ 本底
- 视野范围： $40^\circ \pm 0.5^\circ / 20^\circ \pm 0.5^\circ$
- 核素识别

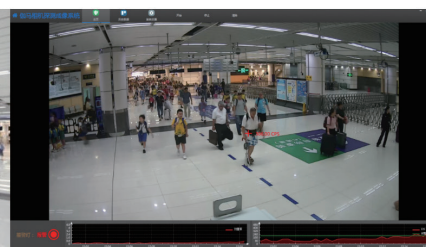
主要应用

放射性环境成像监测、未知放射源搜寻、核设施检查、核退役、出入境安检等

代表性应用成果



核电站管道放射性沉积成像结果



出入境安检放射性药物注入人员成像结果

主要用户单位	秦山核电站、北京市环保局、深圳出入境检验检疫中心
研制单位	中国科学院高能物理研究所
联系方式	张玉包 010-88235521, 13520395234 zhangyb@ihep.ac.cn