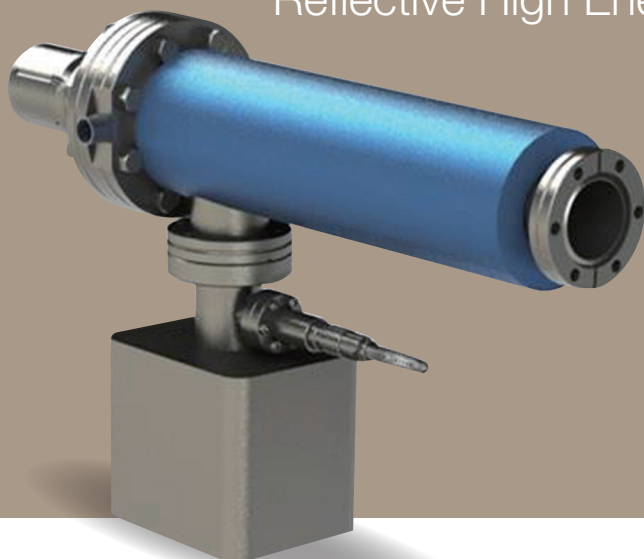


# 高能衍射仪

## Reflective High Energy Electron Diffractometer

### RHEED-15、RHEED-25



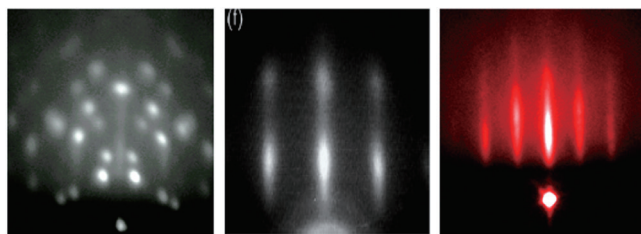
#### 性能指标

- 能量范围 15—35 keV
- 束斑直径 50—80  $\mu\text{m}$
- 在 LMBE 设备可以观测出 20 个以上的强度震荡分析曲线，代表着沉积 20 个原子层薄膜
- 工作气压范围  $1 \times 10^{-8}$  Pa—100 Pa

#### 主要应用

作为薄膜材料制备中原位实时测监手段，在 MBE、PLD、ALD、MOCVD 等设备上被广泛应用

#### 代表性应用成果



多晶

单晶 (表面不平)

单晶 (表面平整)

主要用户单位	中国科学院半导体研究所、北京邮电大学、成都电子科技大学、浙江大学、中国科学院上海微系统研究所、中国科学院物理研究所等
研制单位	中国科学院沈阳科学仪器股份有限公司
联系方式	方老师 024-23826855、23826899、23826827、23826820