

在线飞行时间质谱仪

On-line Time of Flight Mass Spectrometer

SPI-TOFMS R3040



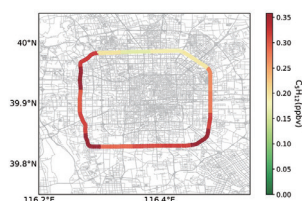
性能指标

- 检测灵敏度：20 ppt
- 分辨本领：4000
- 分析时间：30 s
- 仪器稳定性 RSD：优于 1%

主要应用

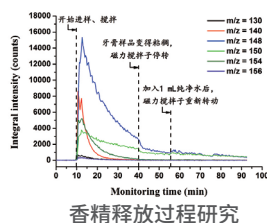
环境污染在线监测；
工业中间产物在线监测

代表性应用成果

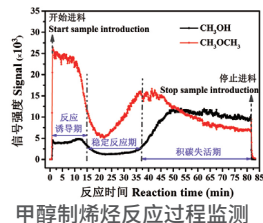


(1) 北京市大气污染物监测 成功应用于北京四环、五环路周边挥发性有机物 (VOCs) 的车载移动监测，为大气污染物的分布及溯源提供可靠数据。

北京市大气污染物监测



(2) 香精释放过程研究 对日化产品中香味物质动态释放过程有效监测，有助于研究香味物质释放的影响因素和相互作用的机理，助力新产品开发和产品品质提升。



(3) 甲醇制烯烃过程监测 实现甲醇制烯烃催化反应全过程的实时在线分析，为研究甲醇制烯烃等催化反应的机理及反应条件优化提供了高分辨的检测手段。

主要用户单位	宝洁公司、北京大学、浙江大学、中国科学院大连化学物理研究所
研制单位	中国科学院大连化学物理研究所
联系方式	李海洋 0411-84379509, 13500797559