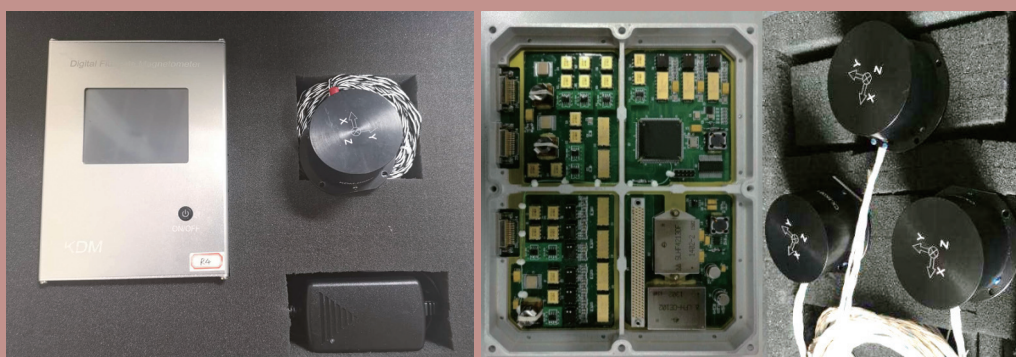


## 磁通门磁强计

Fluxgate Magnetometer

KDM/F01



地面磁通门磁强计

星载磁通门磁强计



## 性能指标

- 量程： $\pm 65000$  nT
- 噪声水平： $\leq 0.01$  nT/ $\sqrt{\text{Hz}}$
- 稳定性： $\leq 0.01$  nT/ $^{\circ}\text{C}$
- 地面：探头裸重 90 g, 电子学重 766.2 g；星载：探头裸重 70 g, 电子学重 610 g
- 地面功耗：3.2 W；星载功耗：5 W
- 分辨率： $\leq 0.01$  nT
- 采样率：1 Hz、16 Hz、32 Hz、128 Hz
- 正交度： $\leq 3$  arcmin

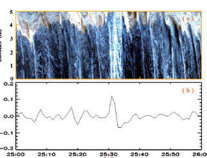
## 主要应用

空间磁场的高精度矢量测量

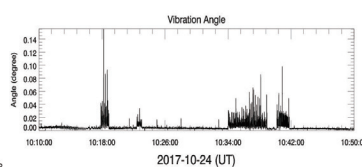
## 代表性应用成果



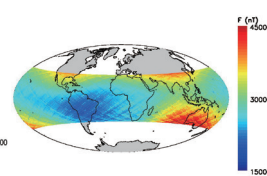
航测磁异常提取



海浪磁场观测



卫星微振动测量



地球磁场测量

主要用户单位	北京卫星环境工程研究所、上海微小卫星工程中心、中国人民解放军火箭军工程大学		
研制单位	中国科学院地质与地球物理研究所		
联系方式	杜爱民	010-82998320, 13717995066	amdu@mail.iggcas.ac.cn