

# 高重频钛宝石飞秒激光放大器

## High Repetition Femtosecond Ti Sapphire Laser

### CTW-20



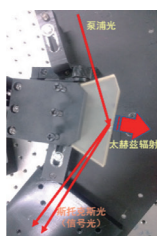
#### 性能指标

- 输出能量：>4 mJ（可升级到 20 mJ）
- 重复频率：1 kHz
- 光束质量： $M^2 < 1.2$
- 脉冲宽度：<30 fs
- 中心波长：800 nm

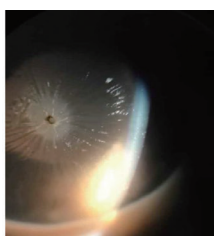
#### 主要应用

超快光谱、THz 产生、精密加工、眼科手术、阿秒科学等

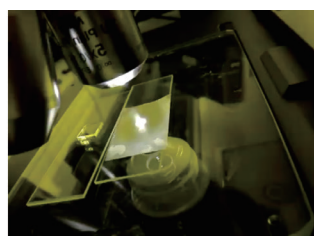
#### 代表性应用成果



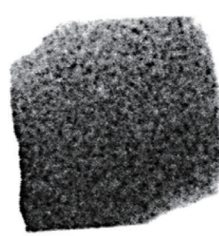
THz 产生



眼科手术



飞秒激光精密加工



X 射线成像 (20 mJ)

主要用户单位	中国科学院物理研究所、中国科学院合肥物质科学研究院、中国科学院新疆理化技术研究所、军事医学科学院、航天 207 所、西安交通大学等
研制单位	中国科学院物理研究所
联系方式	王兆华 010-82649328, 13488895908 zhwang@iphy.ac.cn