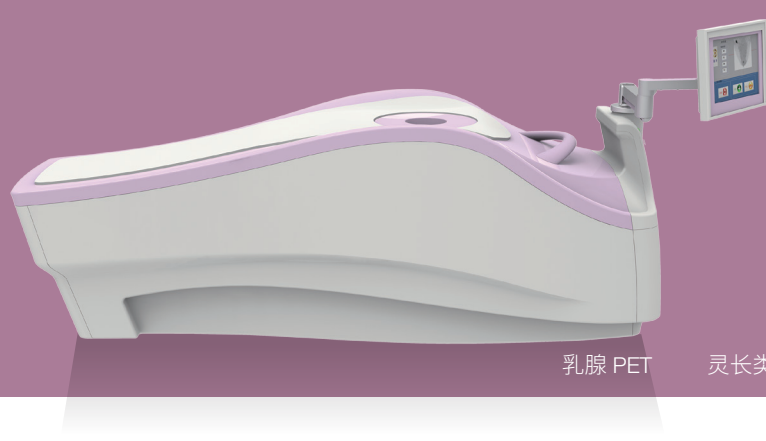


乳腺PET/灵长类PET

Positron Emission Mammography Imaging System / Non-human Primate PET

PEMi-I/Eplus-260



乳腺 PET

灵长类 PET



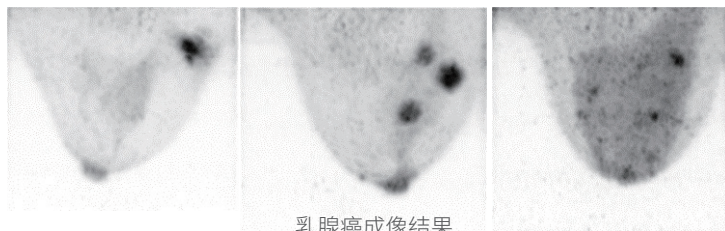
性能指标

- 乳腺诊断正电子发射断层成像系统：固有分辨率 1.38 mm，能量分辨率 15.7%，灵敏度 6.88%，时间分辨率 3.84 ns
- 灵长类 PET：能量分辨率 18.0%，时间分辨率 1.0 ns，空间分辨率 1.55 mm，系统灵敏度 1.8%

主要应用

乳腺癌早期微小病灶筛查和良恶性诊断；灵长类、啮齿类动物生物学研究平台

代表性应用成果



乳腺癌成像结果



灵长类动物 PET 成像结果（大鼠）

主要用户单位	天津医科大学附属肿瘤医院、中国科学院昆明动物研究所、中国科学院生物物理研究所等
研制单位	中国科学院高能物理研究所
联系方式	郭静 010-88235521, 13466719776 guojing@ihep.ac.cn