

肺部气体磁共振成像系统

Pulmonary Gas Magnetic Resonance Imaging System

VIP-510



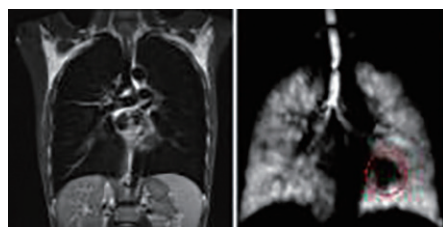
性能指标

- 气体磁共振灵敏度增强倍数: > 50000
- 气体磁共振成像分辨率: < 2 mm
- 气体磁共振时间分辨率: 约 0.5 s
- 气体产率: > 600 mL/h

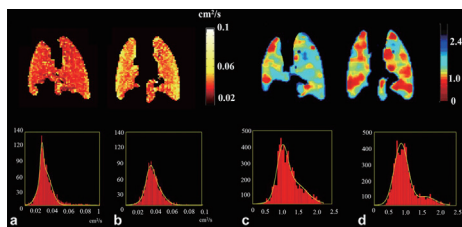
主要应用

人体肺部临床重大疾病诊断、动物肺部模型科学研究

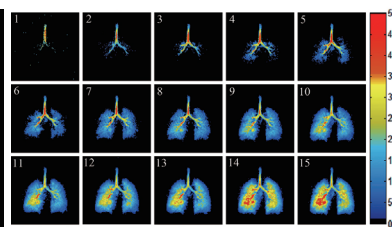
代表性应用成果



探测到传统 MRI (左)、CT 不能探测的肺部通气缺陷 (右)



肺部病灶微结构的早期探测



全面的肺部功能动态成像

主要用户单位	武汉大学中南医院、华中科技大学同济医学院附属同济医院、武汉大学人民医院、华中科技大学同济医学院附属协和医院、中国科学院合肥物质科学研究院肿瘤医院等
研制单位	中国科学院武汉物理与数学研究所
联系方式	周欣 027-87198802, 18607109559 xinzhou@wipm.ac.cn