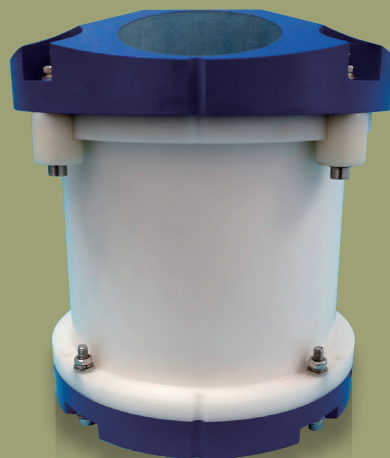


# 水面艇用小型多普勒计程仪

Small-sized Marine Doppler Velocity Log

定制



## 性能指标

- 测速范围：±10 m/s
- 最大探底高度：200 m
- 对底测速精度：±0.4% × 船速 ±5 mm/s
- 测流精度：±0.5% × 流速 ±5 mm/s

## 主要应用

无人船测速导航、水文流量

## 代表性应用成果

在测速导航方面，该产品主要用于某水面无人艇的高精度测速导航，此外还用于“蛟龙号”和“深海勇士号”载人潜水器、“潜龙1号”和“潜龙3号”

无缆水下机器人，以及 DTA-6000 声学深拖等国内各种水下作业平台上，完成了多次海上调查和作业任务。在水文流量测验方面，2014 年以来相关产品在我国黄河流域和长江流域，以及上海、广东、江西、四川等多地用于水文流量测验，为我国陆地水文用户在流量测验方面提供了国产化设备



无人船测速导航



水文流量测验

主要用户单位	中国科学院沈阳自动化研究所、水利部长江水利委员会水文局
研制单位	中国科学院声学研究所
联系方式	邓锴 010-82547698, 13511027736 dengk@mail.ioa.ac.cn