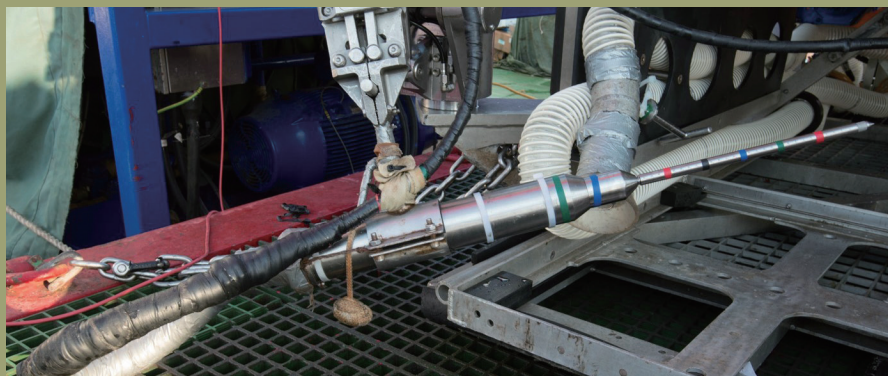


# 系列化拉曼光谱探针

Serials of Raman insertion Probes

RiP-Hv、RiP-Pw、RiP-Gh等



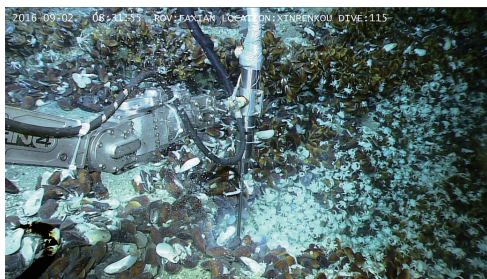
## 性能指标

- 耐压：45 MPa
- 可非接触、无损、同时探测固体、气体及流体样品
- 适用温度范围：2°C—450°C

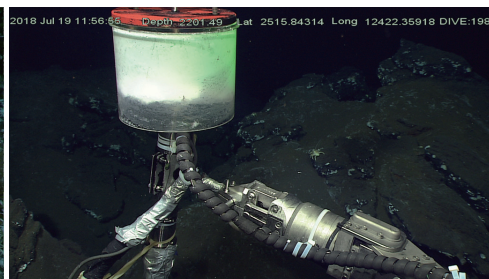
## 主要应用

深海沉积物、冷泉、热液等极端区域的目标物原位探测

## 代表性应用成果



RiP-Pw 探针对冷泉生物群落进行探测



RiP-Gh 探针对天然气水合物进行探测

主要用户单位	中国海洋大学、自然资源部第一海洋研究所、上海交通大学等
研制单位	中国科学院海洋研究所
联系方式	栾振东 0532-82898536, 18562559518 luan@qdio.ac.cn