

基于ROV的小型钻机

Small Drilling-rig Based on ROV

DWCS-RDR01



性能指标

- 设计压力：45 MPa
- 最大岩芯钻探深度：600 mm
- 最大岩心直径：48 mm
- 最大作业坡度：30°

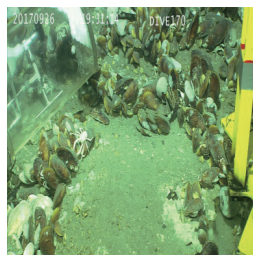
主要应用

应用于遥控潜水器（ROV）随钻系统，钻取深海岩石 / 硬质沉积物

代表性应用成果



样品获取



深海钻取

主要用户单位	中国科学院海洋研究所、自然资源部中国地质调查局青岛海洋地质研究所、自然资源部第一海洋研究所
研制单位	中国科学院海洋研究所
联系方式	栾振东 0532-82898536, 18562559518 luan@qdio.ac.cn