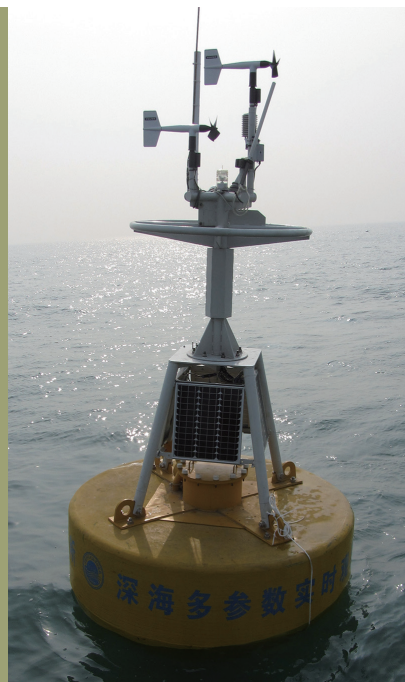
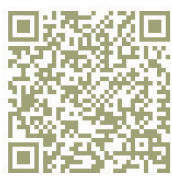


深海多参数剖面观测浮标

Deep Sea Observation Buoy

HK-01



性能指标

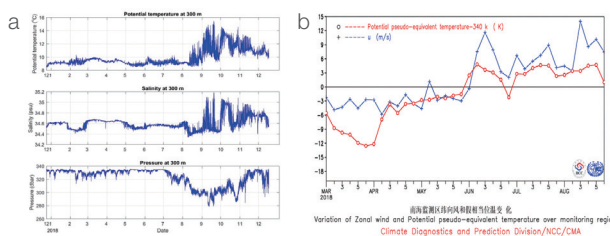
- 最大布放深度：10000 m
- 最大剖面测量深度：1000 m
- 测量参数：海洋气象（风速、风向、气温、相对湿度、气压、雨量、能见度、太阳辐射量），表层要素（水温、盐度、溶解氧、浊度、叶绿素、pH 值），剖面要素（1000 m 以上温盐深、流速、流向）
- 海上可自动连续工作时间： ≥ 1 年
- 数据接收率： $\geq 95\%$

主要应用

深海多要素长期连续定点实时观测

代表性应用成果

西太平洋完成 5 次布放，构建西太平洋实时科学观测网，支撑“海气相互作用”和“两洋一海”透明海洋科技工程建设



(a) 浮标观测 1 年的温度、盐度、压力数据曲线
(b) 浮标观测数据研究西太平洋暖池影响南海夏季风爆发

主要用户单位	自然资源部北海分局、中国科学院海洋研究所
研制单位	中国科学院海洋研究所
联系方式	于非、陈永华 0532-82898187/82898739, 18653280417, 13553032055 chenyonghua@qdio.ac.cn