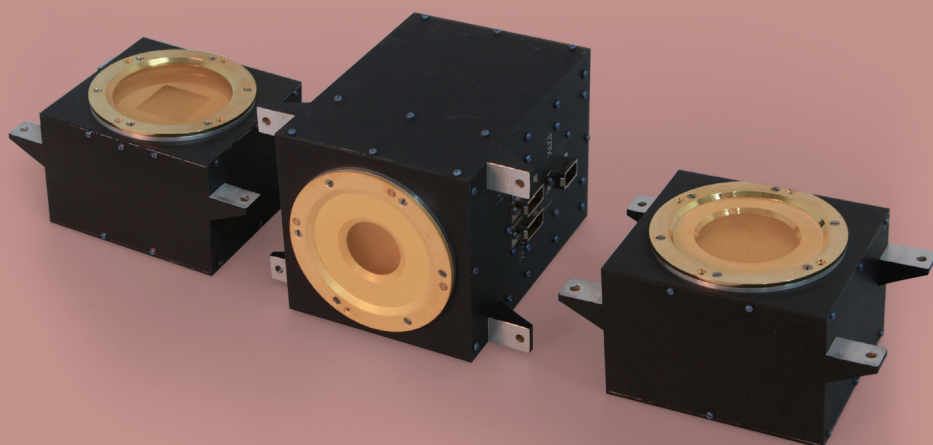


等离子体分析仪

Plasma Analyzer



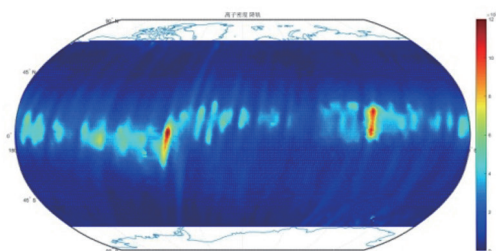
性能指标

- 离子密度测量范围： $5 \times 10^2 - 1 \times 10^7 \text{ cm}^{-3}$
- 离子温度测量范围：500—10000 K
- 测量精度：10%

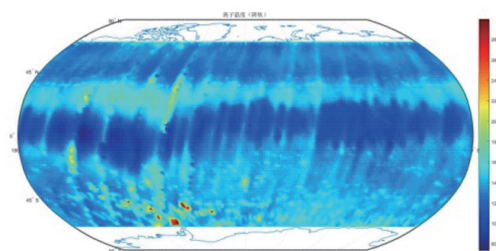
主要应用

用于获得全球空间等离子体就位离子参数及分布

代表性应用成果



全球离子密度分布



全球离子温度分布

作为电磁监测试验卫星探测载荷，获得全球就位等离子体的离子参数及分布

主要用户单位	中国气象局、中国地震局、空间科学研究单位
研制单位	中国科学院国家空间科学中心
联系方式	刘超 010-62582636, 13701079083 liuch@nssc.ac.cn