

团队成员



朱教君

中科院沈阳应用生态所

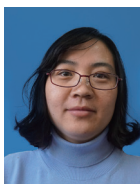
主要贡献：制定总体规划，确定林分结构量化与调控技术，发明林窗立体结构参数确定方法等专利，撰写咨询报告等



何兴元

中科院沈阳应用生态所

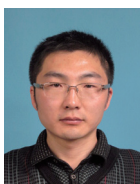
主要贡献：构建水源涵养林结构调控与功能提升关键技术，完成浑河水源生态维持技术与示范，为林下资源开发奠定基础



杨凯

中科院沈阳应用生态所

主要贡献：揭示落叶松人工林土壤质量下降的主要原因，提出引进阔叶树、保持凋落物等土壤肥力维持技术



孙一荣

中科院沈阳应用生态所

主要贡献：集成林下资源综合开发与森林可持续利用技术，建立林下参与山野菜最优生境的GLI调控体系，并推广示范



李秀芬

沈阳农业大学

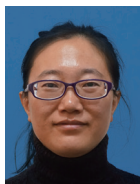
主要贡献：明确林窗更新的光调节机制，研发林分结构调控+松土与凋落物覆盖等低温冷害防护技术，提出促进更新的经营对策。



于立忠

中科院沈阳应用生态所

主要贡献：完善冠下人工更新红松技术，建立人工诱导针阔混交林示范区，确定并推广林蛙养殖关键技术等



闫巧玲

中科院沈阳应用生态所

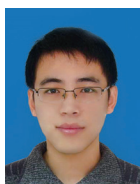
主要贡献：阐明林窗调控对森林更新影响，确定最适种子入侵的林窗面积，明确林窗形成促进“林窗依赖种”更新等



张金鑫

中科院沈阳应用生态所

主要贡献：推广集成混交林培育技术，建立林下资源开发技术与模式，推广山野菜人工繁育、归圃栽培等技术



高添

中科院沈阳应用生态所

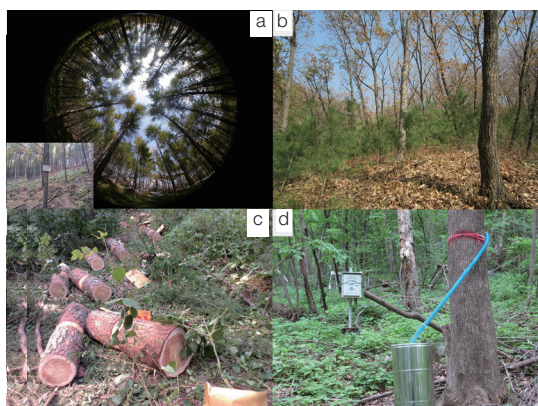
主要贡献：提出次生林与人工林结构调控、促进建群种更新的方法与思路，集成促进主要树种林窗更新、冠下更新技术体系



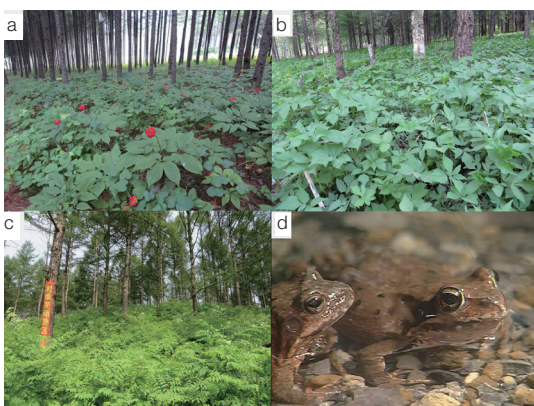
于宏光

清原县科技开发中心

主要贡献：组织科技培训，建立林下参、山野菜、林蛙养殖等示范基地，组建由政府、科技、企业、合作社组成的推广体系



成果研究试验基地：林窗动态 (a)、次生林冠下更新红松 (b)、落叶松人工林间伐 (c) 与森林水源涵养功能研究 (d)



成果研究示范基地——林下资源示范基地：林下参 (a)、大叶芹 (b)、龙芽榆木 (c) 与林蛙 (d)



成果证明文件：相关法律法规 (a)、奖励证书 (b) 与专著 (c)